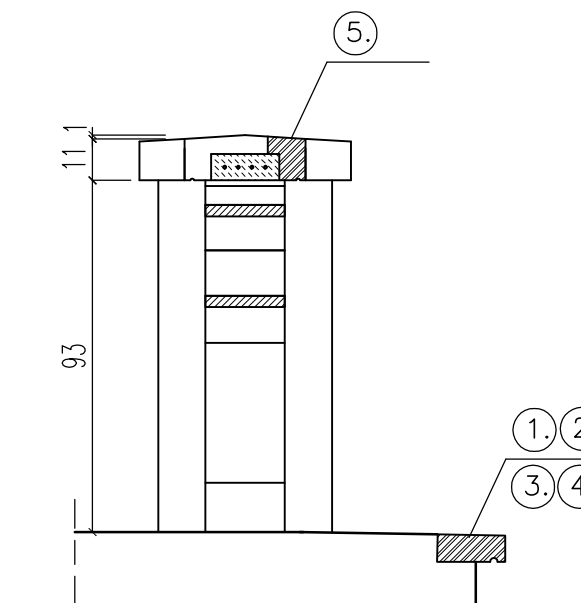



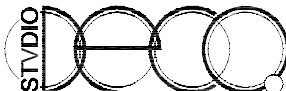
WIDOK FRAGMENTU GZYMSU – STREFA ZNISZCZEŃ SKALA 1:20



PRZEKRÓJ skala 1:20

LEGENDA:

 Uzupełnienie zniszczonego gzymsu wg. części opisowej

		Pracownia Projektów Architektonicznych Studio DECO Ryszard Szczęsny ul. Dunikowskiego 3/15 02-784 Warszawa	
Temat proj.:Projekt remontu		Faza: Proj.wykonawczy	
Adres: Zespół Pałacowo-Parkowy Natolin, ul.Nowourynowska 84		Skala: 1:20	
Obiekt: MOST MAURETAŃSKI		Data ukończenia: Październik, 2024	
Temat rys.: Remont nakrywy gzymsu		Numer rysunku: 07.	
Projektant:	arch. Ryszard Szczęsny upr.St-357/81		
Opracowanie:	arch. Irena Walawska		
Sprawdzający:			